

Nationella riktlinjer för adhd och autism

Anna Mattsson – rekommendationer
Tobias Edbom – indikatorer

Lanseringskonferens VIP adhd
2021-02-11



Socialstyrelsens Nationella Riktlinjer

- Mottagare: **beslutsfattare** inom **hälso- och sjukvård och socialtjänst**
- Underlag för **prioriteringar** och **resursfördelning**
- Utgår från behov av **vägledning**
- Inte heltäckande inom ett område





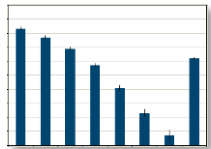
Rekommendationer

Ekonomiska och organisatoriska konsekvenser

Indikatorer

Utvärdering

Målnivåer



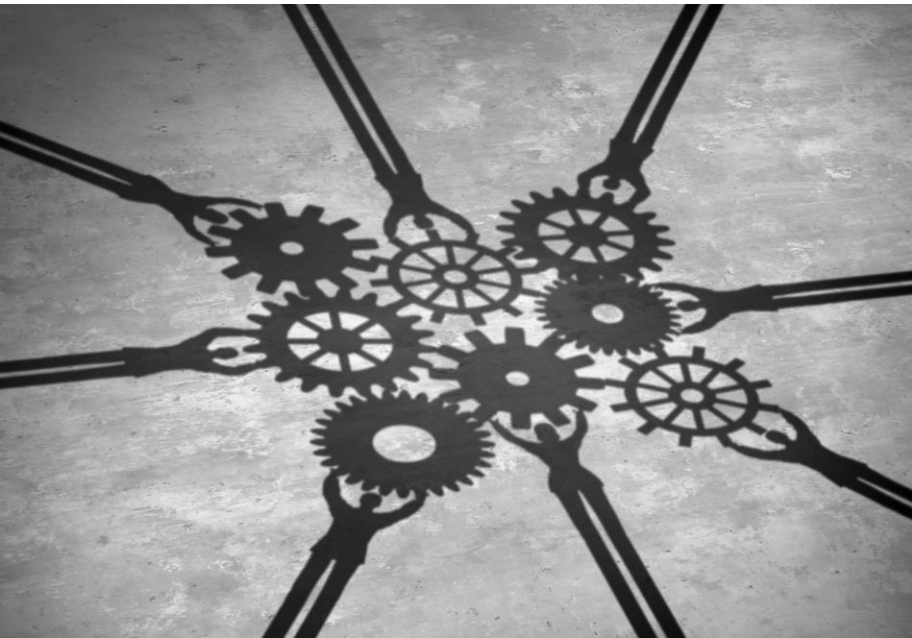
Socialstyrelsens Nationella riktlinjer för adhd och autism

Övergripande avgränsning

- Adhd och autism
- Barn och vuxna
- Åtgärder inom hälso- och sjukvård och socialtjänst



Socialstyrelsens Nationella riktlinjer för adhd och autism



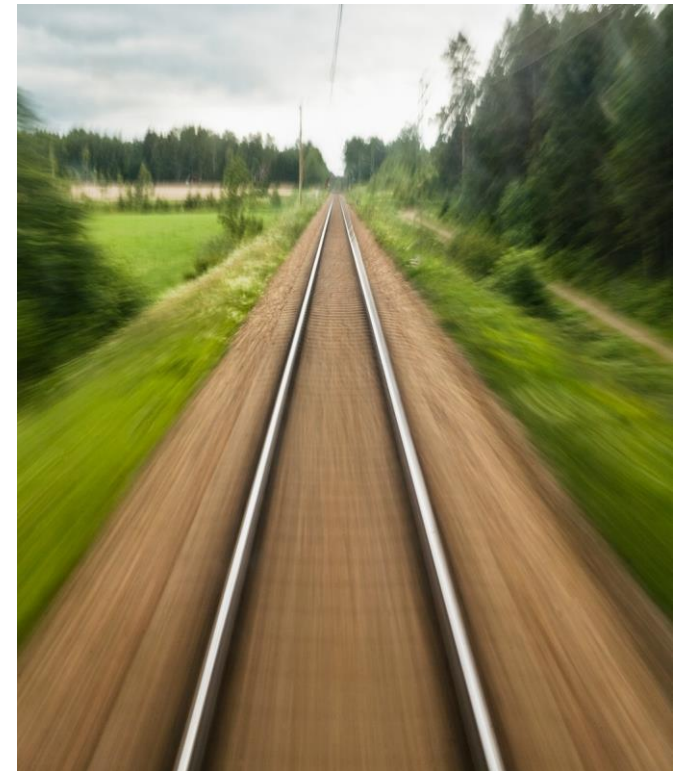
Delområden

- Utredning/diagnos
- Insatser
- Uppföljning
- Organisation/samordning/samverkan
- Kunskap

Socialstyrelsens Nationella riktlinjer för adhd och autism

Just nu

- Sammanställning av bästa tillgängliga kunskap
- (Specificering av frågeställningar)
- Prioriteringsarbete – våren 2021

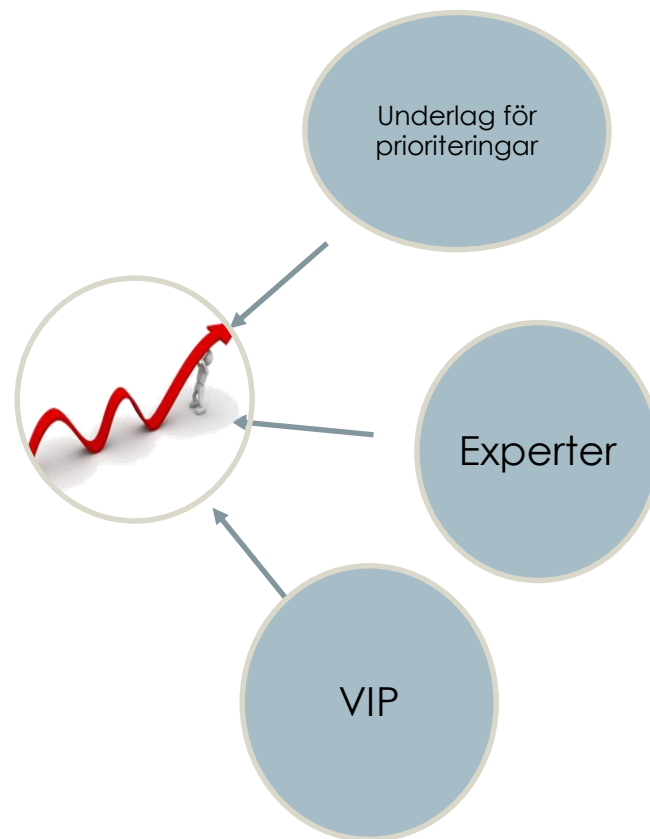


Indikatorer i nationella riktlinjer



Indikatorer

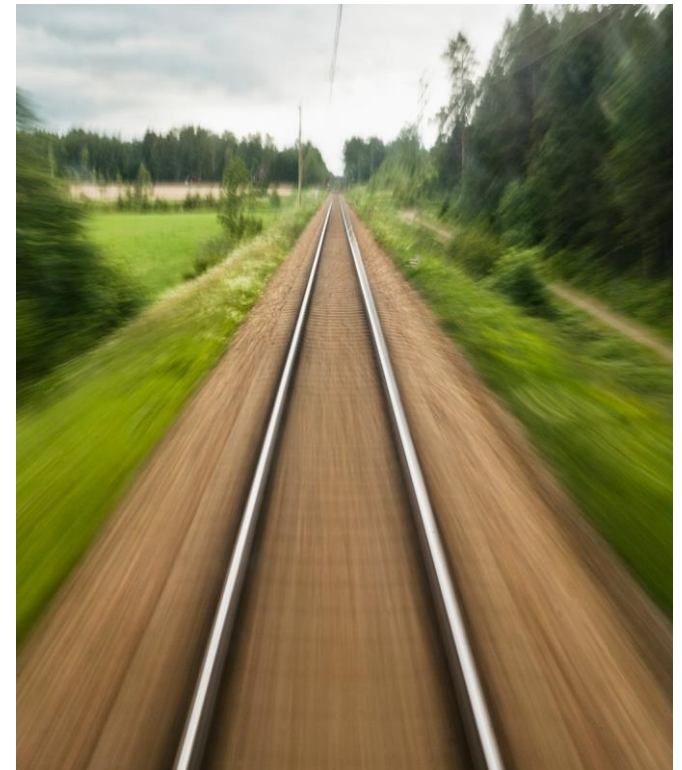
- Nationella Riktlinjerna är riktad mot styrning och ledning vilket påverkar indikatorerna.
- Indikatorerna avser mäta specifika rekommendationer men även övergripande frågor centrala för området. Dessa behöver operationaliseras med specifik information som inte alltid tydliggörs i rekommendationerna
- Indikatorer utvecklas tillsammans med experter där underlag från prioriteringar, samt i detta fall även VIP är tillgängliga



Socialstyrelsens Nationella riktlinjer för adhd och autism

Tidsplan

- Publicering **remissversion** årsskiftet 2021/2022
- Publicering **slutversion** höst 2022



**Mer information finns på:
www.socialstyrelsen.se**

Projektledningen NR adhd och autism

- **Externa experter**

- **Dan Edvinsson**, överläkare vuxenpsykiatri, Akademiska sjukhuset, Uppsala, Prioriteringsordförande
- **Steve Berggren**, neuropsykolog, biträdande föreståndare KIND, BUP
- **Elisabeth Fernell**, barnneurolog, prof. Barn- och ungdomspsykiatri, barnneuropsykiatriska kliniken och Gillbergcentrum, Sahlgrenska
- **Linda Halldner Henriksson**, överläkare barn- och ungdomspsykiatri, BUP Västerbotten länsklinik i Umeå
- **Olle Hollertz**, överläkare vuxenpsykiatri, Psykiatriska öppenvårdsmott. Oskarshamn
- **Tomas Larson**, neuropsykolog vuxna, verksamhetsutvecklare/ överpsykolog, Psykiatri Affektiva, Sahlgrenska Universitetssjukhuset
- **Anna Thomsson**, handläggare SKR, sakkunnig socialtjänst
- **Ida Kåhlin**, arbetsterapeut, ordf. Sveriges arbetsterapeuter, adjungerad till projektledningsgruppen

- **Socialstyrelsen**

- **Anna Mattsson**, projektledare
- **Louise von Bahr**, Vetenskaplig projektledare
- **Fredrik Tholander**, Vetenskaplig projektledare

- **Tobias Edbom**, projektledare Indikatorer, målnivåer, indikatorbaserad utvärdering



Indikatorer i nationella riktlinjer ADHD Autism

- Externa experter
 - Olle Lindvall
 - Peik Gustafsson
 - Petra Becker
 - Lena Lundberg
 - Dan Edwinsson
 - Steve Berggren
- Referensgrupp
 - Peter Salmi
 - Martina Barnevik
 - Ylva Ginsberg
 - Anders Järleborg
 - Gunilla Granholm